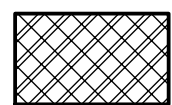


LEGENDA MÍSTNOSTÍ

OZN.	NÁZEV MÍSTNOSTI	PLOCHA [m²]	PODLAHA	STĚNA	STROP
A201	PŘEDSÍŇKA	6,80	BOURÁNÍ KER. DLAŽBY S CEM. MALTOU 35 MM, PŘEBROUŠENÍ POVRCHU	OŠKRÁBÁNÍ MALBY, ODSTRANĚNÍ KER. OBKLADU	ŠTUK. OMÍTKA, s.v.=3,32
A202	WC-CHODBIČKA	6,30			
A203	WC KAB. - D	0,90			
A204	WC KAB. - D	0,90			
A205	WC KAB. - D	0,90			
A206	ÚKLID	1,80			
	CHODBA		KER. DLAŽBA	OČIŠTĚNÍ MALBY A OŠKRABÁNÍ NÁTĚRU, ODSTRANĚNÍ SOKLÍKU	-

CELKOVÁ PLOCHA 17,60

ZNAČENÍ HMOT



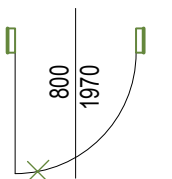
PŮVODNÍ OBVODOVÉ A NOSNÉ ZDIVO



PŮVODNÍ ZDIVO PŘÍČEK Z CIHEL DUTÝCH DVOUDĚROVÝCH, TL. 100 MM A 150 MM

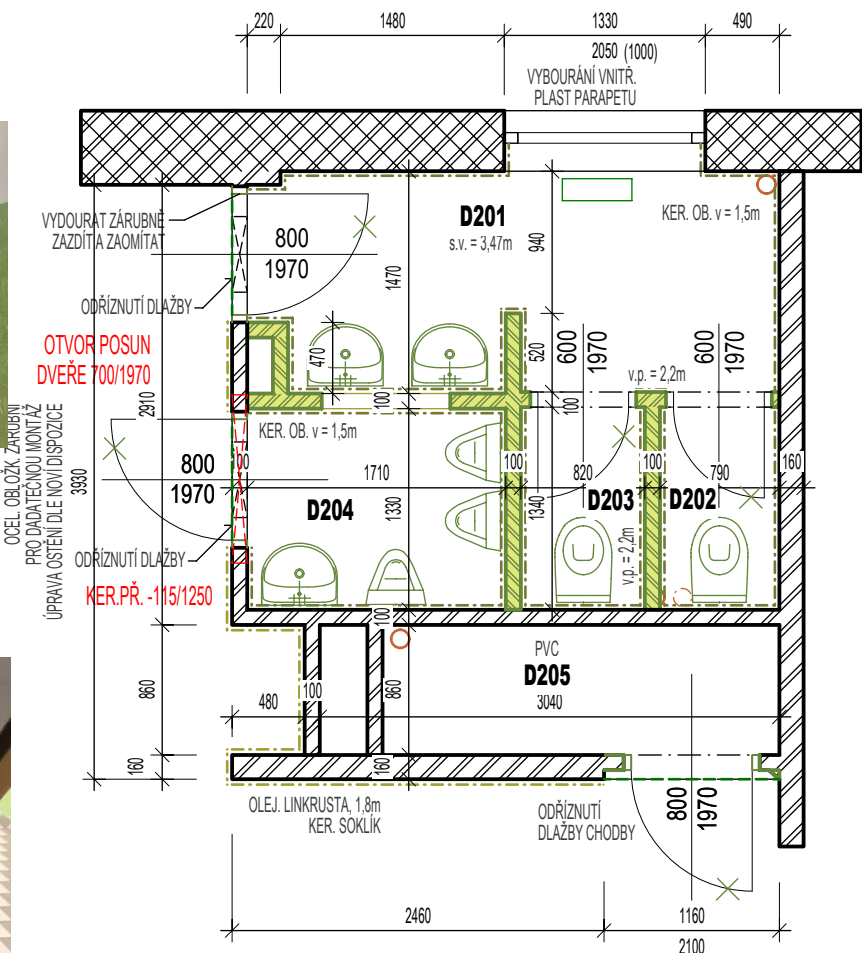


BOURANÉ ZDIVO PŘÍČEK Z CIHEL DUTÝCH DVOUDĚROVÝCH, TL. 100 MM A 150 MM



ODTRAŇOVANÉ STAVEBNÍ PRVKY
P - KERAMICKÝ PŘEKLAD

část A



část D

LEGENDA MÍSTNOSTÍ

OZN.	NÁZEV MÍSTNOSTI	PLOCHA [m²]	PODLAHA	STĚNA	STROP
D201	PŘEDSÍŇKA	5,00	BOURÁNÍ KER. DLAŽBY S CEM. MALTOU 35 MM, PŘEBROUŠENÍ POVRCHU	OŠKRÁBÁNÍ MALBY, ODSTRANĚNÍ KER. OBKLADU	ŠTUK. OMÍTKA, s.v.=3,32
D202	WC KAB. - CH	1,10			
D203	WC KAB. - CH	1,10			
D204	PISOAR - CH	2,30			
D205	KABINET	2,60			
	CHODBA		KER. DLAŽBA	OČIŠTĚNÍ MALBY A OŠKRABÁNÍ NÁTĚRU, ODSTRANĚNÍ SOKLÍKU	-

CELKOVÁ PLOCHA 12,10

Poznámka:

PO PROVEDENÍ BOURACÍCH PRACÍ BUDOU NA MÍSTĚ ZA ÚČASTI PROJEKTANTA OVĚŘENY PROSTOROVÉ MOŽNOSTI NAVRHOVANÝCH DISPOZIC S PŘÍPADNOU NÁSLEDNOU OPTIMALIZACÍ NÁVRHU DLE SITUACE NA MÍSTĚ PROSTUPY STROPEM KANALIZACE A VODY VYBOURÁNY DLE POŽADAVKU ZTI NEVYUŽÍVANÉ STROPNÍ PROSTUPY BUDOU ZABETONOVÁNY PO KOORDINACI NOVÉHO VEDENÍ ZTI

ZŠ Milín - stavební úpravy hygienického zařízení v 1.np, 2np a 3.np

PROJEKTOVÁ DOKUMENTACE: D 1.1 - Architektonicko stavební řešení

DPS

datum: 04/2025

INVESTOR :	Obec Milín, ul. 11. května čp. 27, 262 31	Ing. Jan Hašek - ČKAIT 0008539 Kamenická 832, 26272 Březnice e-mail: hasek.jan@seznam.cz http: www.projekty-jh.cz IČO: 66324441
MÍSTO STAVBY :	k.u. Milín parc.č. st. 235/1	
ODPOVĚDNÝ PROJEKTANT:	Ing. Jan Hašek	
Bourání 2np část A, D		MĚŘITKO: 1:50 Č. VÝKRESU: 05 REVIZE: /00

